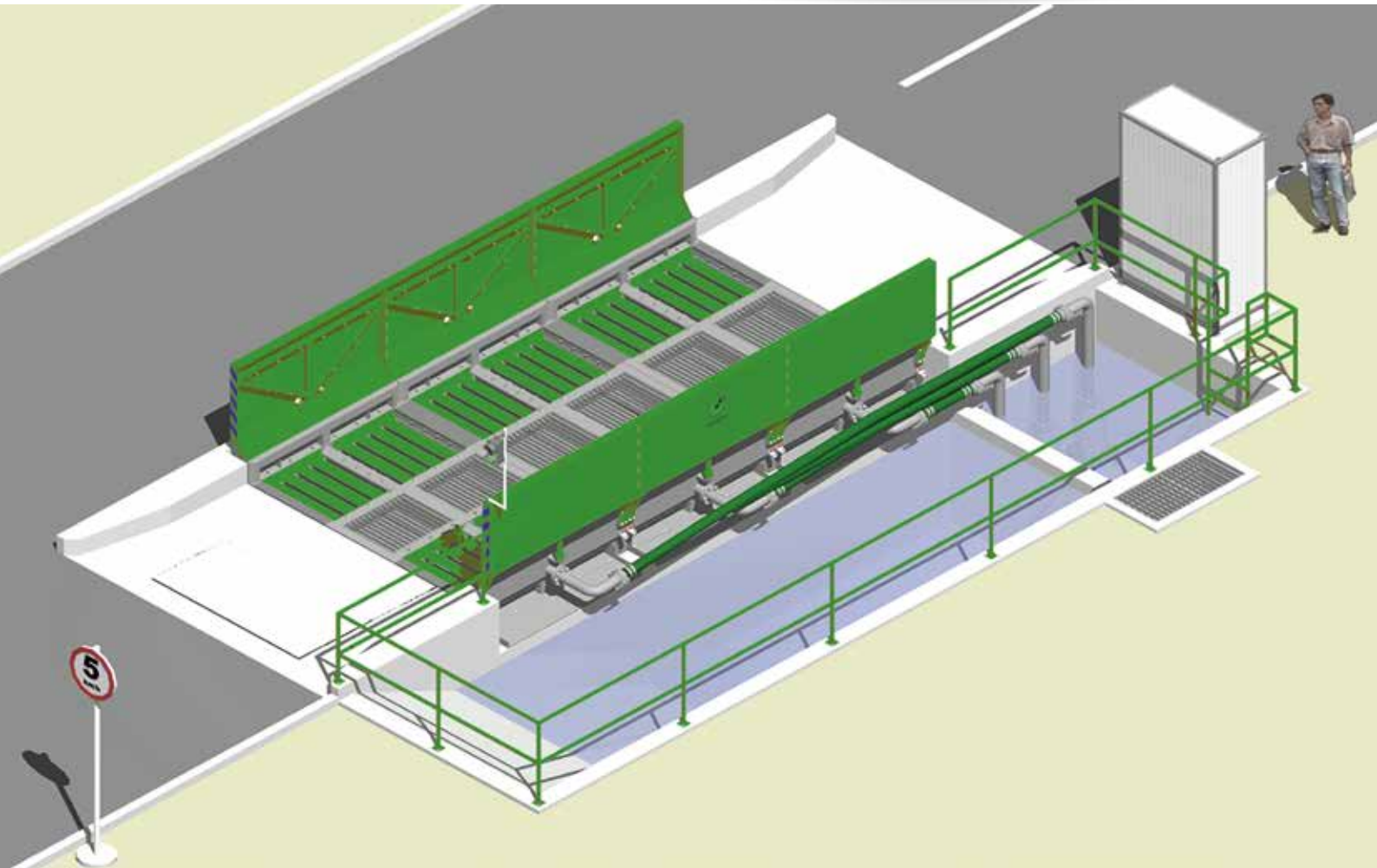


LKW reifenwaschanlage ST 7200 TB



TECHNISCHE DATEN ST 7200 TB

Waschmodul incl. Rampen:	L 7.200 x B 3.500 x H 1.760 mm
Fahrzeugbreite:	bis 2.900mm (Standard 2-3-5-Achser)
Achslast:	15 Tonnen
Waschdauer:	ca. 60 Sek./LKW
Wassertank:	40.000 Liter
Gewicht:	8.000 kg
Frischwasserpumpe:	3x 5,5 kW
Wasserspritzdruck:	ca. 2,5 kg/cm ²
Schmutzwasserpumpe:	3x 4,5 kW
Anschlusswert der gesamten Anlage:	30 kW/h



STONETEC
INDUSTRIES GMBH

Fleiner Straße 4
74199 Untergruppenbach
Germany

+49 7131 7 48 60 25

kontakt@stonetecindustries.com
www.stonetecindustries.com

