

STONETEC INDUSTRIES

ES GIBT GUTE GRÜNDE

LKW reifen waschanlagen

KOMPLETT PROGRAMM 2020



STONETEC
INDUSTRIES GMBH

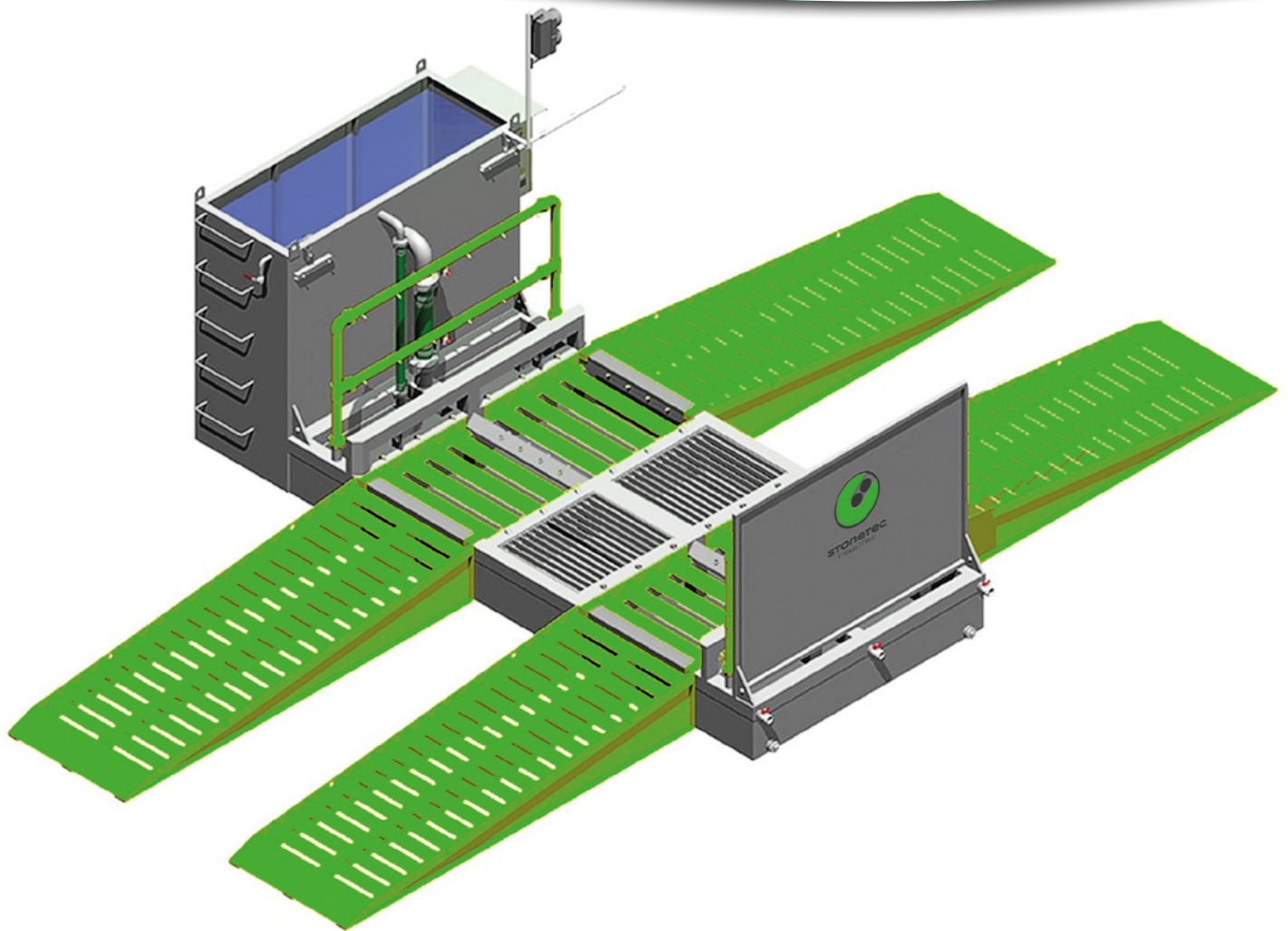
Fleiner Straße 4
74199 Untergruppenbach
Germany

+49 7131 7 48 60 25

info@saubere-reifen.de
www.saubere-reifen.de



recyclinganlage ST 2000 LR



TECHNISCHE DATEN ST 2000 LR

Waschmodul incl. Rampen:	L 10.440 x B 5.500 x H 1.400 mm
Fahrzeugbreite:	bis 2.900mm (Standard 2-3-5-Achser)
Achslast:	15 Tonnen
Waschdauer:	ca. 30 Sek./LKW
Wassertank:	4.000 Liter
Gewicht:	Gesamt 5.000 kg
Frischwasserpumpe:	5,5 kW
Wasserspritzdruck:	ca. 2,5 kg/cm ²
Schmutzwasserpumpe:	2 x 2,2 kW
Anschlusswert der gesamten Anlage:	10 kW/h



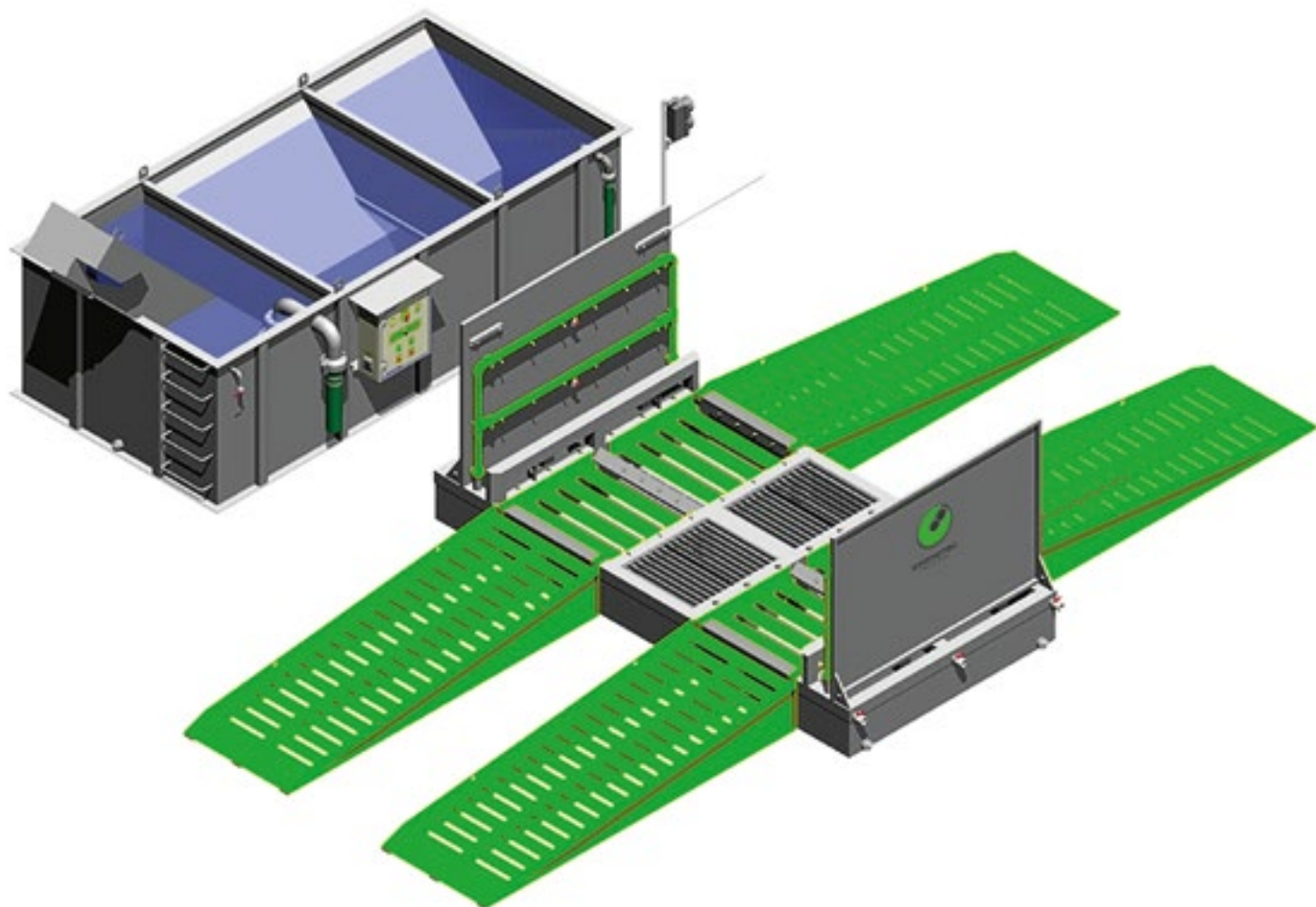
STONETEC
INDUSTRIES GMBH
Fleiner Straße 4
74199 Untergruppenbach
Germany

+49 7131 7 48 60 25

kontakt@stonetecindustries.com
www.stonetecindustries.com



LKW reifenwaschanlage ST 2400 R



TECHNISCHE DATEN ST 2400 R

Waschmodul:	L 10.440 x B 4.000 x H 1.720 mm
Fahrzeugbreite:	bis 2.900mm (Standard 2-3-5-Achser)
Achslast:	15 Tonnen
Waschdauer:	ca. 30 Sek./LKW
Wassertank:	8000 Liter
Gewicht:	3.200 kg
Frischwasserpumpe:	5,5 kW
Wasserspritzdruck:	Wasserspritzdruck: ca. 2,5 kg/cm ²
Schmutzwasserpumpe:	4,5 kW
Anschlusswert der gesamten Anlage:	10 kW/h



STONETEC
INDUSTRIES GMBH
Fleiner Straße 4
74199 Untergruppenbach
Germany

+49 7131 7 48 60 25

info@saubere-reifen.de
www.saubere-reifen.de



LKW reifenwaschanlage ST 2400 TCR



TECHNISCHE DATEN ST 2400 TCR

Waschmodul:	L 2.400 x B 5.270 x H 2.350 mm
Fahrzeugbreite:	bis 2.900mm (Standard 2-3-5-Achser)
Achslast:	15 Tonnen
Waschdauer:	ca. 30 Sek./LKW
Wassertank:	9.000 Liter
Gewicht:	3.800 kg
Frischwasserpumpe:	2x 5,5 kW
Wasserspritzdruck:	Wasserspritzdruck: ca. 2,5 -3,0 kg/cm ²
Anschlusswert der gesamten Anlage:	11 kW/h



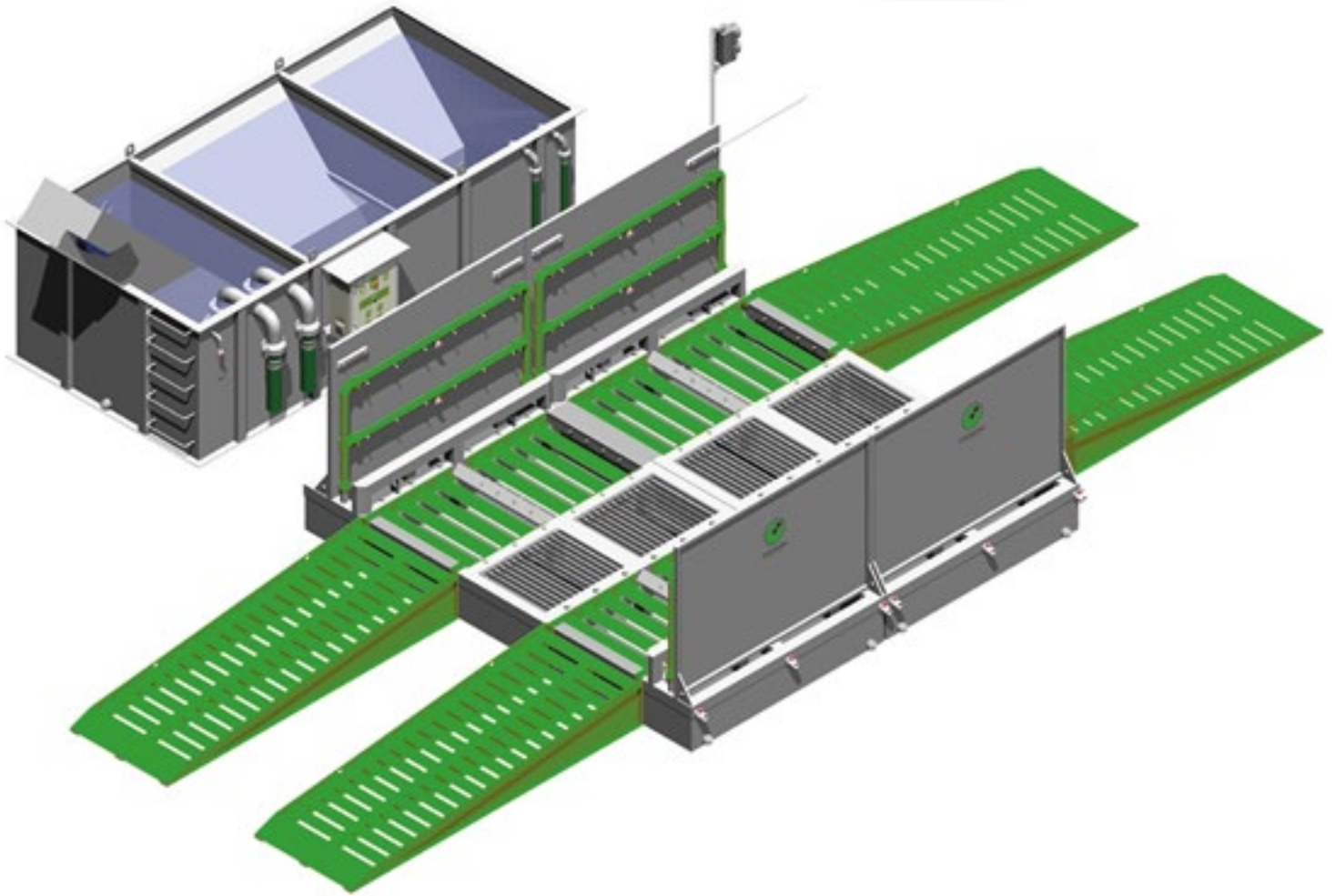
STONETEC
INDUSTRIES GMBH
Fleiner Straße 4
74199 Untergruppenbach
Germany

+49 7131 7 48 60 25

info@saubere-reifen.de
www.saubere-reifen.de



LKW reifenwaschanlage ST 4800 R



TECHNISCHE DATEN ST 4800 R

Waschmodul incl. Rampen:	L 12.800 x B 3500 x H 1.760 mm
Fahrzeugbreite:	bis 2.900mm (Standard 2-3-5-Achser)
Achslast:	15 Tonnen
Waschdauer:	ca. 45 Sek./LKW
Wassertank:	8.000 Liter
Gewicht:	2.500 kg
Frischwasserpumpe:	2x 5,5 kW
Wasserspritzdruck:	ca. 2,5 kg/cm ²
Schmutzwasserpumpe:	2x 4,5 kW
Anschlusswert der gesamten Anlage:	20 kW/h



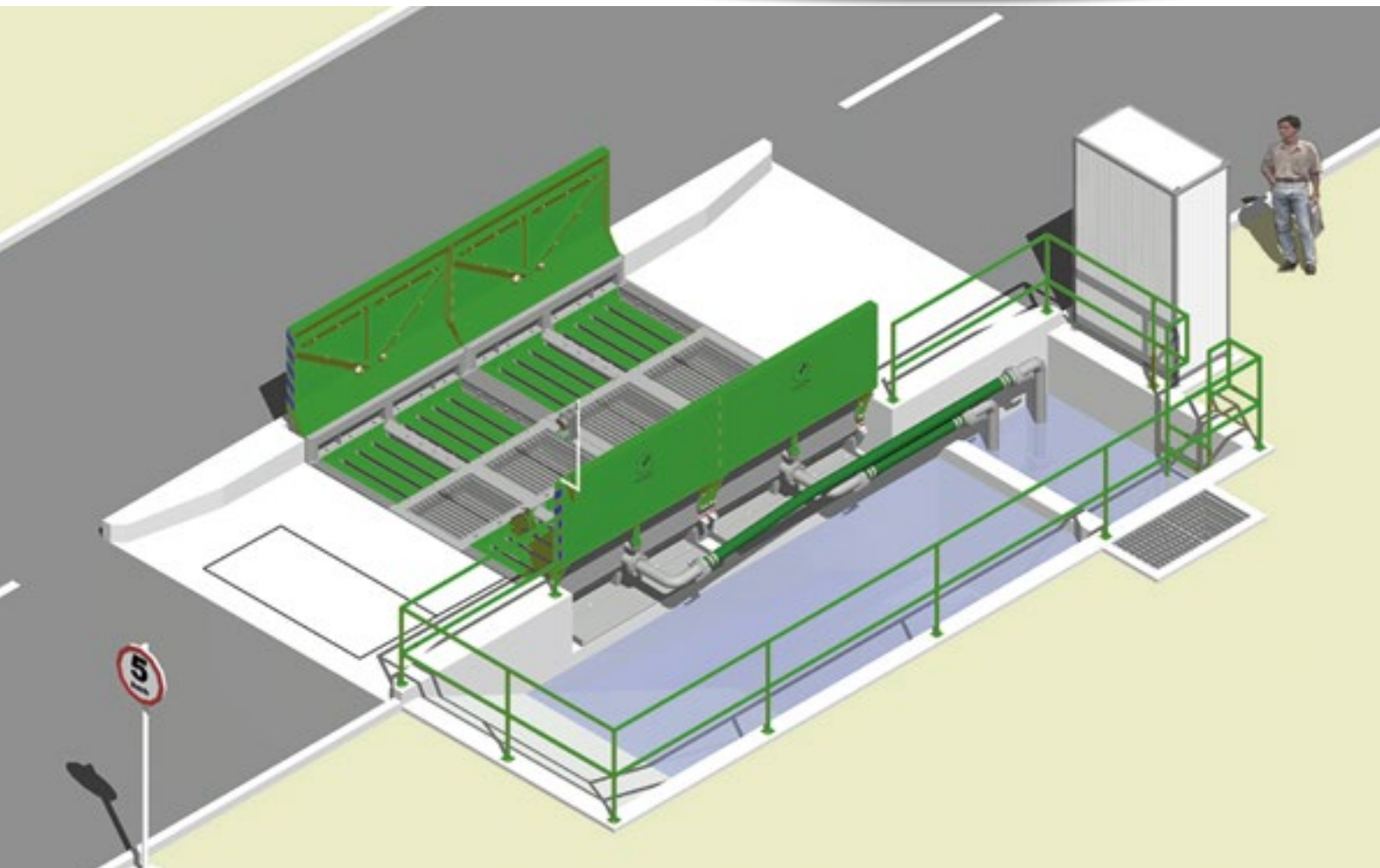
STONETEC
INDUSTRIES GMBH
Fleiner Straße 4
74199 Untergruppenbach
Germany

+49 7131 7 48 60 25

info@saubere-reifen.de
www.saubere-reifen.de



LKW reifenwaschanlage ST 4800TB



TECHNISCHE DATEN ST 4800 TB

Waschmodul incl. Rampen:	L 4.800 x B 3.500 x H 1.760 mm
Fahrzeugbreite:	bis 2.900mm (Standard 2-3-5-Achser)
Achslast:	15 Tonnen
Waschdauer:	ca. 45 Sek./LKW
Wassertank:	30.000 Liter
Gewicht:	6.000 kg
Frischwasserpumpe:	2x 5,5 kW
Wasserspritzdruck:	ca. 2,5 kg/cm ²
Schmutzwasserpumpe:	2x 4,5 kW
Anschlusswert der gesamten Anlage:	20 kW/h



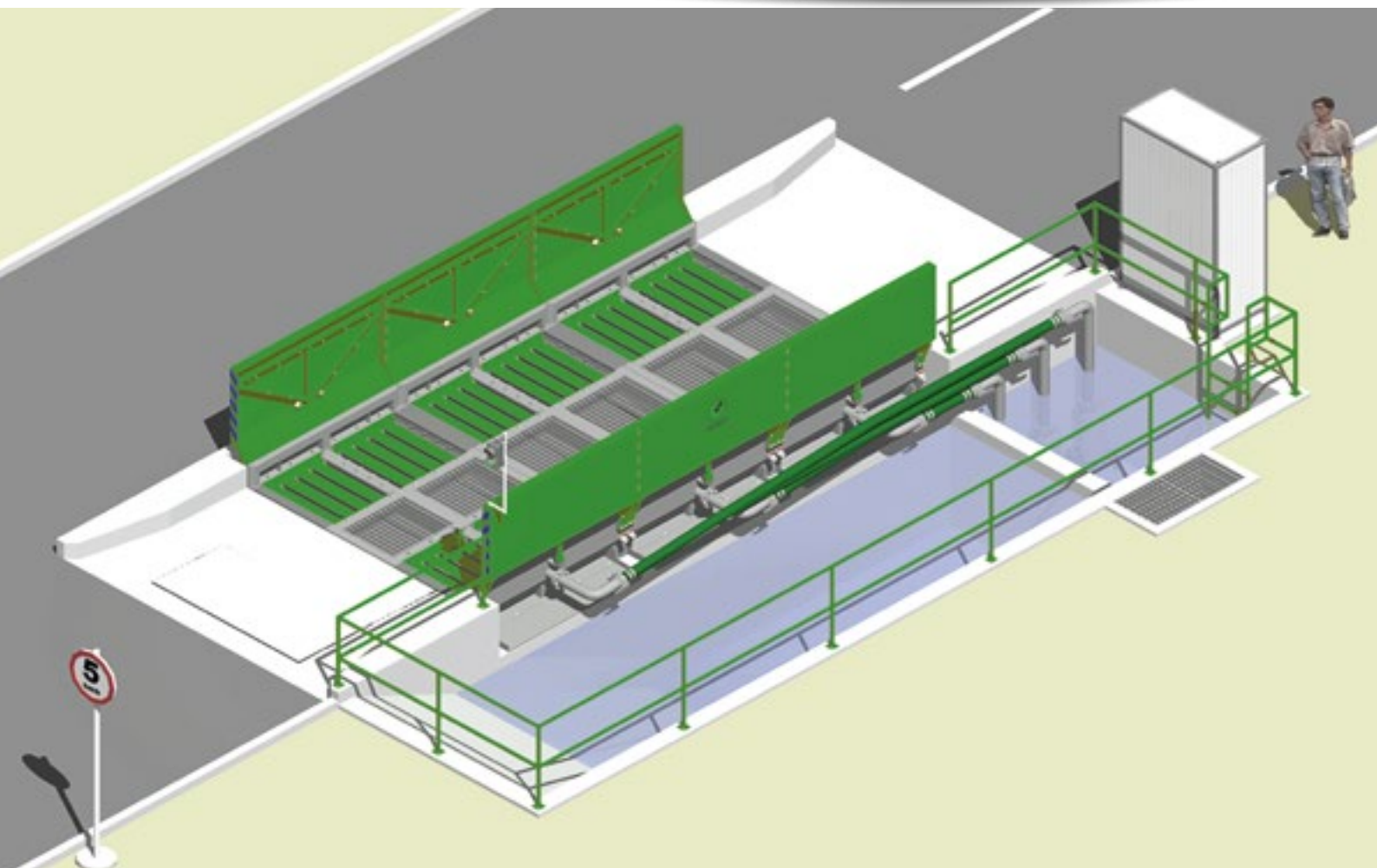
STONETEC
INDUSTRIES GMBH
Fleiner Straße 4
74199 Untergruppenbach
Germany

+49 7131 7 48 60 25

info@saubere-reifen.de
www.saubere-reifen.de



LKW reifenwaschanlage ST 7200 TB



TECHNISCHE DATEN ST 7200 TB

Waschmodul incl. Rampen:	L 7.200 x B 3.500 x H 1.760 mm
Fahrzeugbreite:	bis 2.900mm (Standard 2-3-5-Achser)
Achslast:	15 Tonnen
Waschdauer:	ca. 60 Sek./LKW
Wassertank:	40.000 Liter
Gewicht:	8.000 kg
Frischwasserpumpe:	3x 5,5 kW
Wasserspritzdruck:	ca. 2,5 kg/cm ²
Schmutzwasserpumpe:	3x 4,5 kW
Anschlusswert der gesamten Anlage:	30 kW/h



STONETEC
INDUSTRIES GMBH
Fleiner Straße 4
74199 Untergruppenbach
Germany

+49 7131 7 48 60 25

info@saubere-reifen.de
www.saubere-reifen.de

